

# Le bureau national...



**Jean-Christophe Sciberras**  
Président, DRH France et directeur  
des relations sociales groupe chez  
Rhodia



**Magali Chalumeau,**  
responsable RH de Restoria,  
coordinatrice de l'ANDRH Juniors



**Brigitte Dumont**  
Vice-présidente déléguée,  
DRH groupe adjointe chez France  
Télécom-Orange



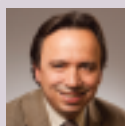
**Armand Mennechet,**  
DRH de l'Assemblée des chambres  
françaises de commerce et d'industrie,  
président du groupe ANDRH Paris XVI<sup>e</sup>



**Pascal Bernard**  
Vice-président, DRH et directeur  
des affaires générales de l'Agence  
régionale de la santé (ARS)  
d'Ile-de-France

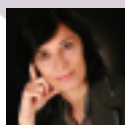


**Régis Mulot,**  
DRH de l'institut CAUE-Langevin,  
président du groupe ANDRH Dauphiné



**Michel Yahiel**  
Vice-président, délégué général  
de l'Association des régions  
de France (ARF)

## ... La secrétaire générale



**Sylvie Brunet**  
Trésorière, directrice des affaires  
sociales du groupe Onet, membre  
du Conseil économique, social  
et environnemental (CESE)



**Catherine Carradot**



**Pierre Havet**  
Trésorier adjoint, DRH de la Régie  
Immobilière de la Ville de Paris  
(RIVP), président de l'union  
régionale Ile-de-France ANDRH

# Les 10 raisons d'adhérer

## Etre adhérent(e) à l'ANDRH c'est :

- accéder à la communauté de référence dans le débat RH en France : plus de 5000 membres, 80 groupes locaux ;
- rejoindre un réseau international ;
- échanger les bonnes pratiques ;
- participer à son enrichissement professionnel par le partage d'idées et d'expériences ;
- susciter la réflexion et l'innovation par un travail en commun ;
- être force de proposition sur les problématiques RH dans les grands débats nationaux locaux ;
- accéder librement à l'espace adhérent du site andrh.fr et aux informations exclusives ;
- profiter du réseau AME (ANDRH Mobilité-Emploi) et des offres d'emploi en ligne ;
- avoir une assurance décès en cas de perte d'emploi ;
- bénéficier des avantages octroyés par la carte adhérent.

## Rejoignez-nous!

Inscription en ligne\* : [www.andrh.fr/andrh/adhesion](http://www.andrh.fr/andrh/adhesion)

Adhérent	Droit d'entrée	Cotisation 2011-2012	Revue Personnel 2011-2012	Total année N	Total N+1
Etudiant RH en formation initiale	0	70	75	145	145
Actifs et associés (1)	100	340	75	515	415
dont Juniors -de 30 ans	0	170	75	245	245
Abonnés non adhérents (2)	-	-	150	150	150

(1) Dont jeunes diplômés

(2) Tarifs pour la France métropolitaine

(\*) Inscription valable du 1er janvier au 31 décembre