



**Cancer**  
**Consult**  
Être acteur de sa maladie

Juin 2023



## Présentation de CancerConsult



Après avoir créé **NetCancer**, Patricia Rigaud a décidé d'accompagner les patients atteints de cancer en créant **CancerConsult**.

CancerConsult c'est **40 Experts en ligne** pour délivrer aux patients un **2<sup>ème</sup> avis exclusivement en cancérologie en moins de 7 jours**

Comité scientifique :



Pr Romain Coriat



Pr Christophe Massard



## CancerConsult - audience



Nadia, atteinte d'un cancer du poumon

**109 999** vues depuis 1 an et 7 mois



Le cancer de la vessie - Pr Roupret

**8 486** vues depuis 2 ans et 1 mois



Nutrition et cancer

**1 801** vues depuis 1 an et 5 mois



# CancerConsult - quelques chiffres

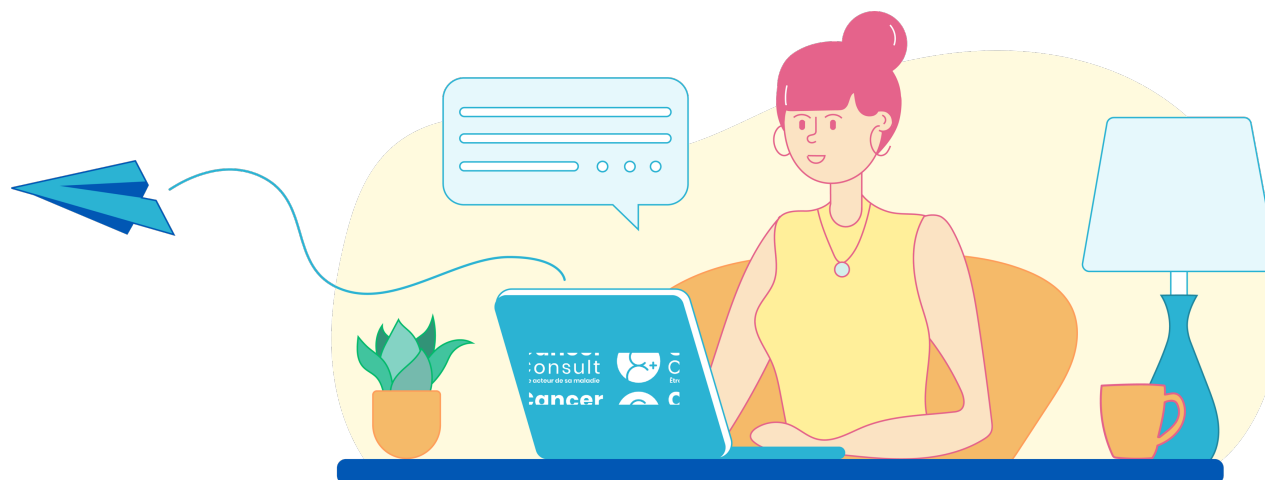
Au 7 Juin 2023

**10 191** visiteurs sur la plateforme en 1 an

**492** patients inscrits sur la plateforme

**00:03:59** Durée moyenne des sessions

**+ de 40** Experts référents pour chaque pathologie





# Le 2<sup>ème</sup> avis en cancérologie



**Le 2<sup>ème</sup> avis délivré aux patients par des Experts référents exclusivement en cancérologie sous 7 jours**

(+ 40 experts sur la plateforme + partenariats hôpitaux)



# Les Experts Référents CancerConsult – 2<sup>ème</sup> avis

Qu'est ce qu' un **Expert référent en cancérologie** ?

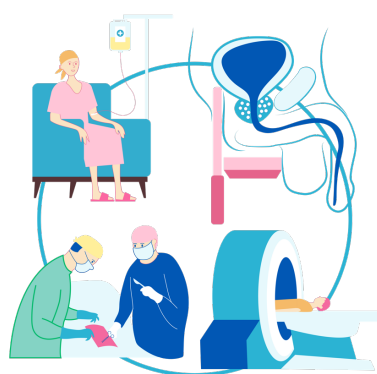
**Un praticien hospitalier :**

il reçoit régulièrement des patients en consultation

**Un spécialiste de sa pathologie :**

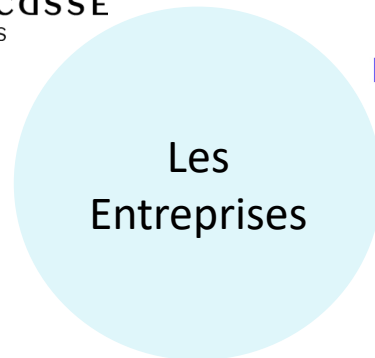
il est expert par son expérience de la prise en charge d'une spécialité\* et par son implication dans la recherche clinique

\*exemple : Le Pr Stéphane Oudard , urologue, est un spécialiste de la prostate, de la vessie, du rein.





# Les partenaires CancerConsult – 2<sup>ème</sup> avis

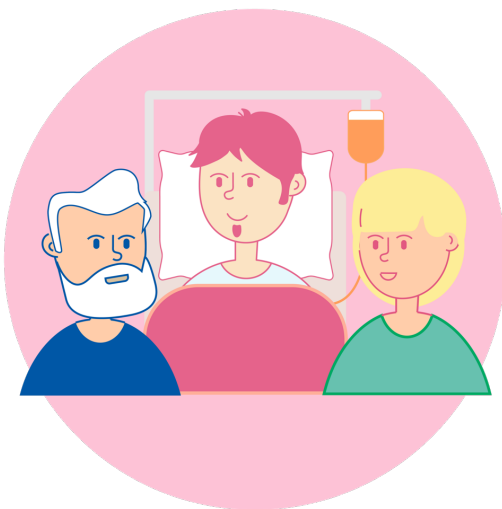


Doctissimo





## Qui est concerné par le 2<sup>ème</sup> avis?



Tous les patients ayant un cancer



L'entourage des patients



Les patients vivant loin des agglomérations ou à l'étranger





# La consultation de 2<sup>ème</sup> avis

1

Le patient choisit un médecin et CancerConsult valide son choix ou lui attribue un autre médecin (en fonction de sa pathologie et des disponibilités du médecin).

2

Il télécharge sur la plateforme l'ensemble de son dossier médical, avec l'assistance de l'équipe CancerConsult.

3

Une checklist est mise à disposition sur le site pour l'aider à fournir les analyses, compte-rendu RCP.

4

L'avis médical est délivré dans un délai de 7 jours ouvrés (via téléphone, mail ou visioconférence suivant le cas).





## Un service d'abonnement en France



### **Un accompagnement des patients et de leurs proches par de l'information et un suivi personnalisé tout au long du parcours de soin**

Accès à l'information et à l'innovation au quotidien, réponses à vos questions sur l'environnement de la maladie mais également des avantages négociés auprès de nos partenaires



# Un service d'abonnement en France : accompagnement



Site d'informations sur les traitements et l'actualité en cancérologie.



Répertoire d'essais cliniques.



2 questions sur l'environnement de la maladie.



2 Livres sur les CAR-T et l'immunothérapie



# Un service d'abonnement en France : partenaires





## Conciergerie médicale sur demande spécifique



**La possibilité de mettre en place un service de rendez-vous avec l'un de nos Experts consultants sur CC+**

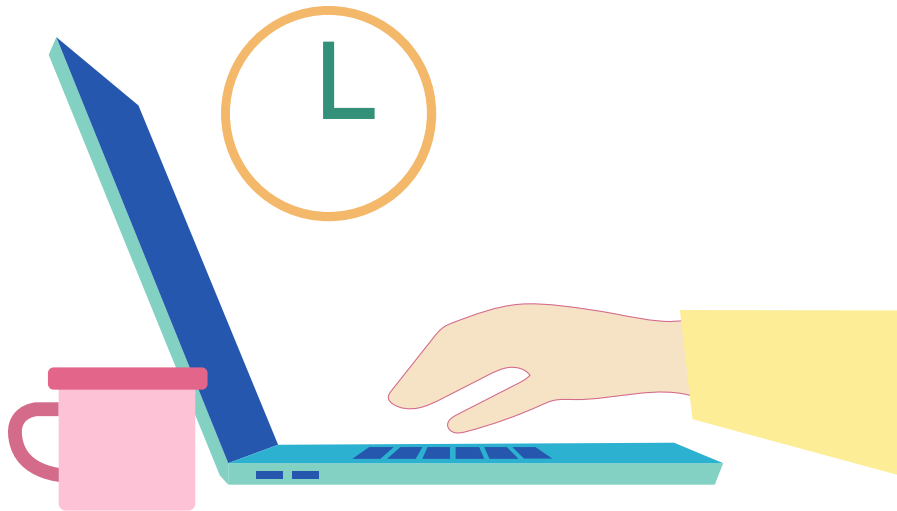
Ce service peut se mettre en place soit directement dans le cadre d'accord avec un partenaire Assureur soit avec une Entreprise partenaire



Pour aller plus loin ...

**Visitez notre site internet et bénéficiez d'informations sur la prévention et l'environnement de la maladie :**

<https://cancerconsult.fr/>



# Information - nutrition

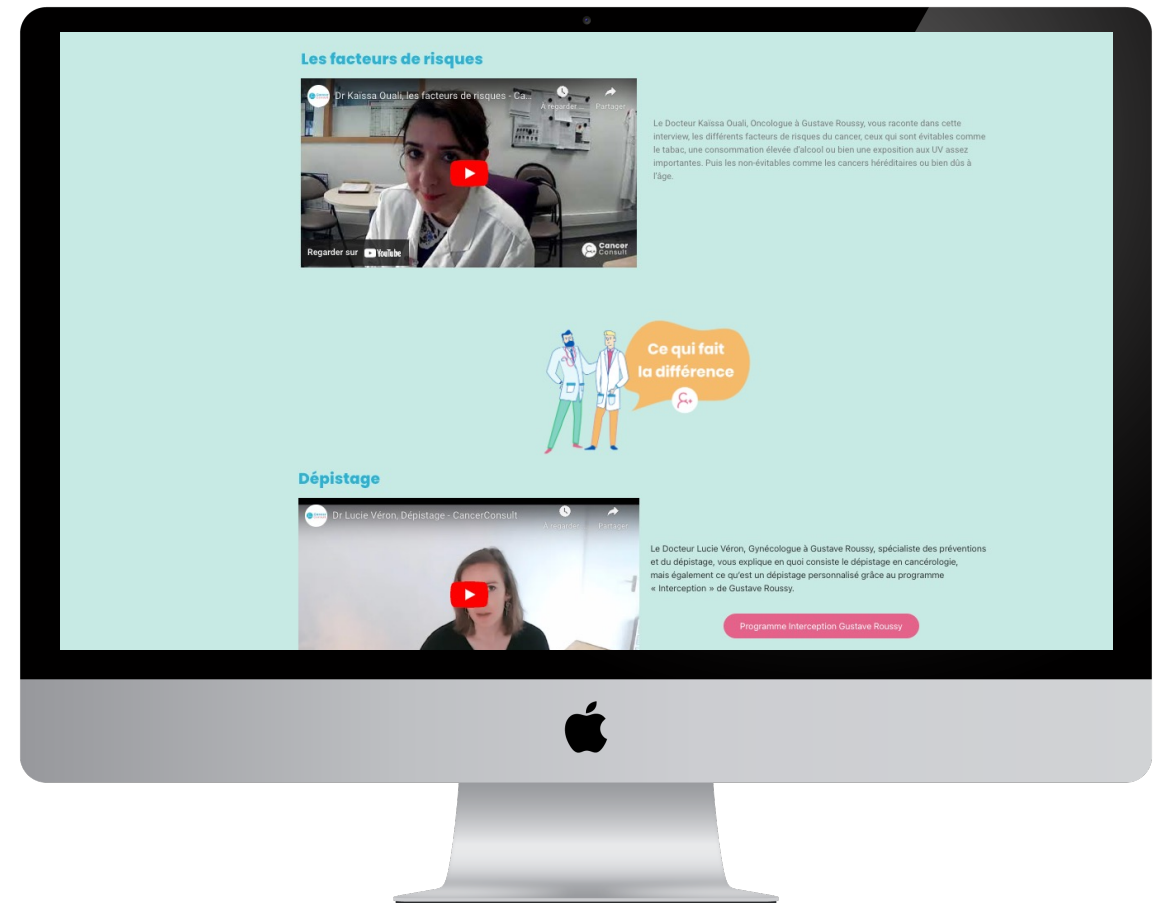


*Dessin animé – Nutrition et cancer*

# Information - prévention



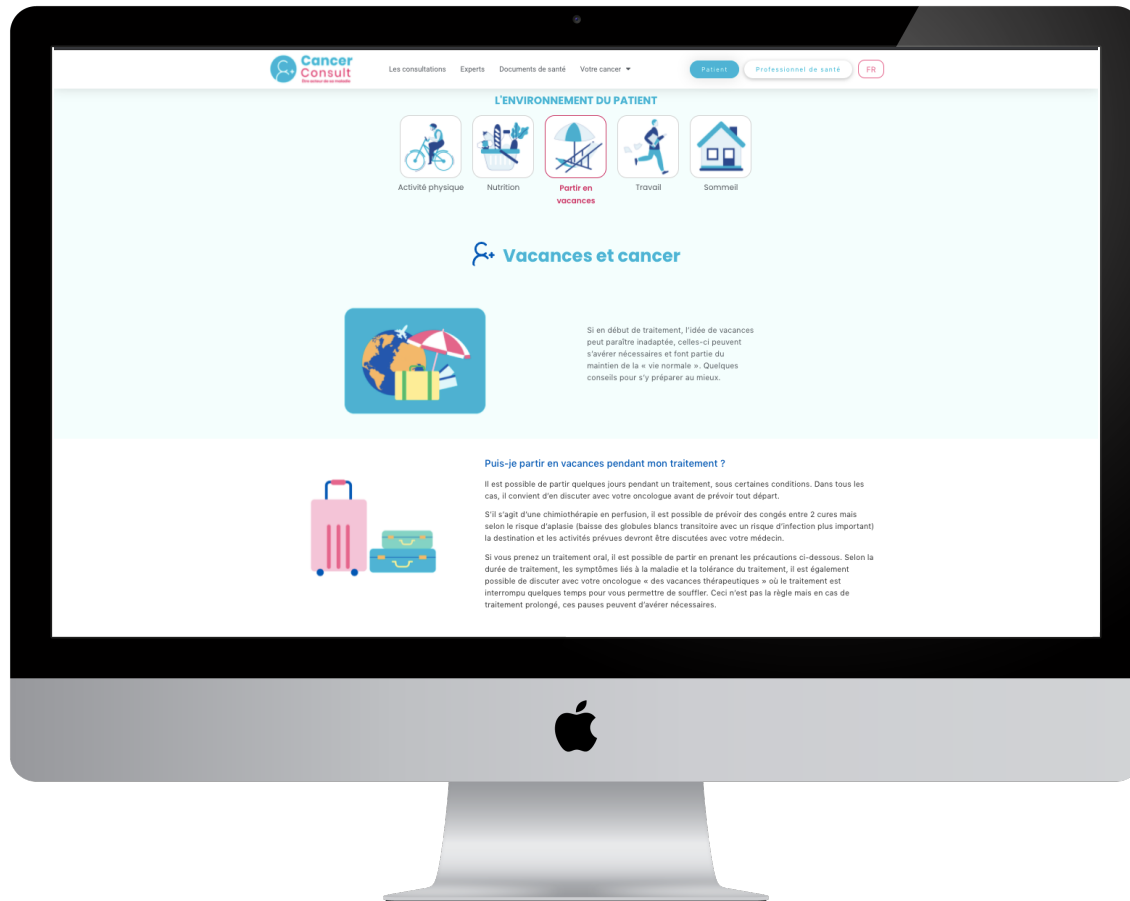
Information  
sur les facteurs de risques



Information  
sur le dépistage



# Information – environnement



Information  
sur les vacances



Information  
sur la fatigue



**Cancer  
Consult**  
Être acteur de sa maladie



Nous sommes à votre écoute

Patricia Rigaud

M. 06 22 45 26 49

T. 09 72 32 70 22

[patricia.rigaud@cancerconsult.fr](mailto:patricia.rigaud@cancerconsult.fr)

Carole Barralon

M. 06 47 44 18 04

T. 09 72 32 15 53

[carole.barralon@cancerconsult.fr](mailto:carole.barralon@cancerconsult.fr)