

Webinaire

Les JOP de Paris 2024

Un défi inédit pour les entreprises

27 février 2024



SIAPARTNERS

Présentation des intervenants



**Cyril
CUËNOT**

Partner HRT
chez SIA PARTNERS

cyril.cuenot@sia-partners.com



**Eloïse
HERLAUT**

Manager Stratégie sociale
chez SIA PARTNERS

eloise.herlaut@sia-partners.com



**Caroline
ANDRE-HESSE**

Avocat Associé Partner
chez AYACHE

c.andrehesse@ayachelaw.com

Les objectifs du webinaire

Préparer, vivre et capitaliser sur les JOP

Il faut que les JO restent une fête pour tous. Et cela s'anticipe !

- Appréhender les risques majeurs
- Identifier des actions pragmatiques
- Partager des bonnes pratiques



AGENDA

Les JOP de Paris 2024

Somme de toutes les opportunités et de tous les risques

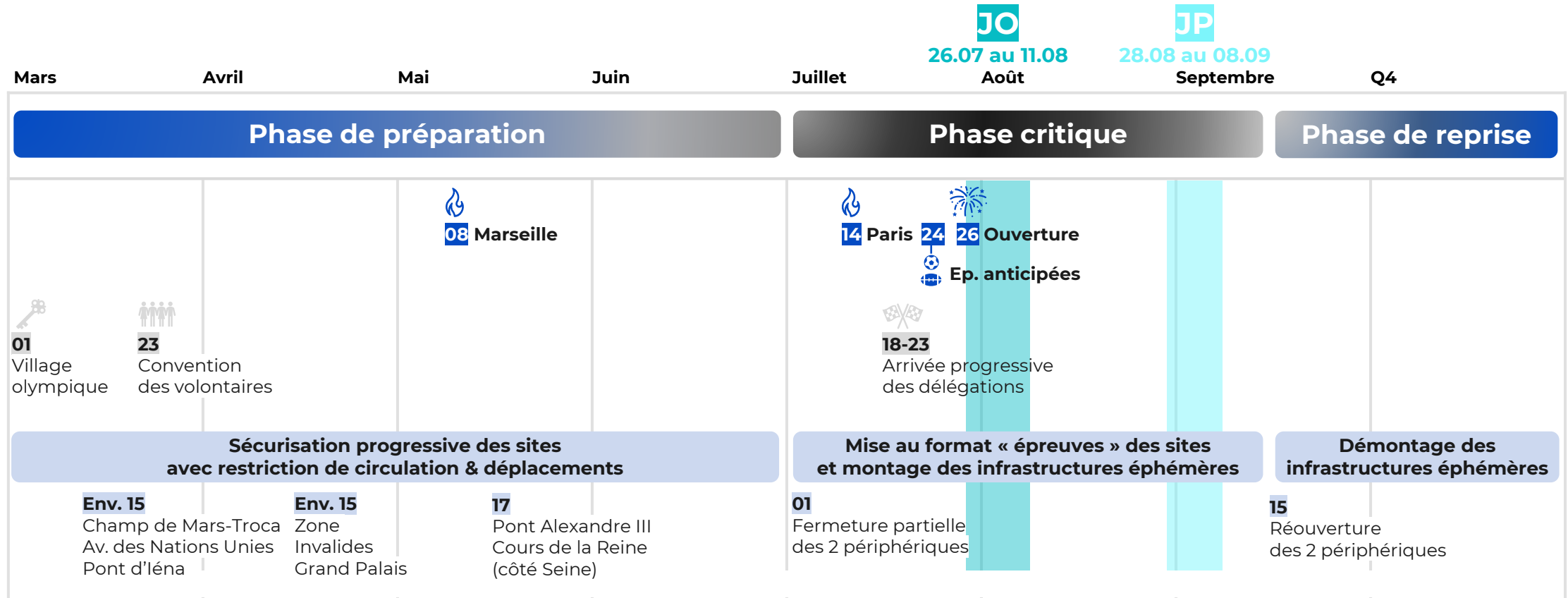
- 1 Les grands enjeux et chiffres clés**
- 2 Les répercussions à prévoir sur les organisations**
- 3 Les leviers d'actions à la main des Directions**
- 4 Faire de ces JOP historiques un évènement marquant en interne**
- 5 A vous la parole !**

Les grands enjeux & chiffres clés

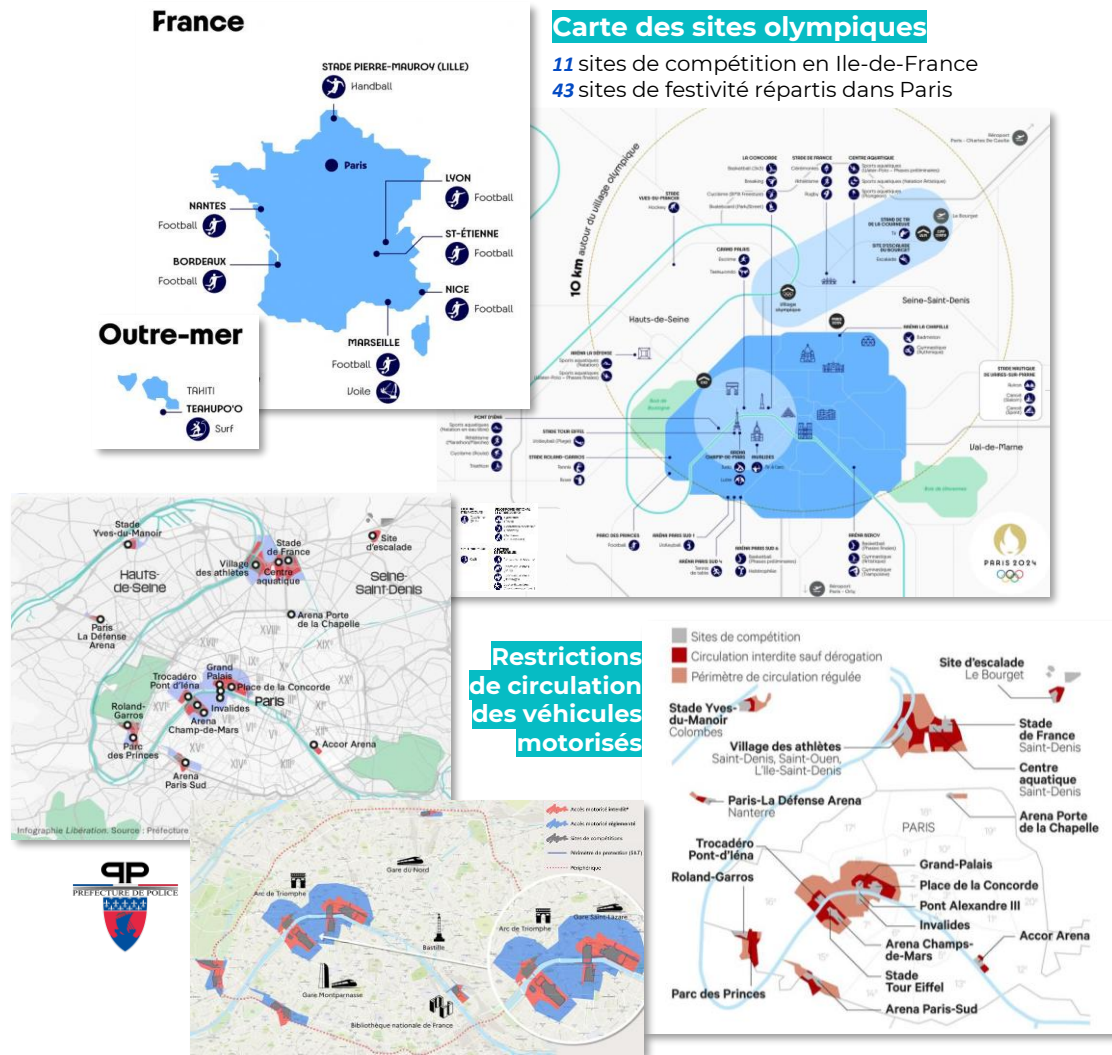


Le 26 juillet, il sera trop tard pour réagir..

1



Un évènement d'une ampleur inédite, particulièrement en Ile-de-France...



15 millions
de visiteurs attendus
soit + 50% vs été 2023

185 km
de voies routières réservées aux véhicules accrédités

3,6 milliards
de cyberattaques anticipées
soit x 10 vs Tokyo

181 000
emplois déjà créés

La perception des chefs d'entreprise à l'approche des JOP 2024

1



62%

s'inquiètent pour
la mobilité
des salariés



44%

redoutent un impact
sur la fréquentation
clientèle



79%

craignent
des difficultés
d'approvisionnement



28%

anticipent
un impact
sur leur activité

Parmi les chefs d'entreprise interrogés :

62%

s'inquiètent pour
la mobilité
des salariés

79%

craignent
des difficultés
d'approvisionnement

Et vous ?

**Vous retrouvez-vous dans
ces chiffres ?**



Les répercussions à prévoir sur les organisations



L'existence de différents risques...

2

Risques humains



Conflits sociaux & Grèves

Un rapport de force social en faveur des salariés et au détriment des employeurs



Engagement & Implication

Une mobilisation limitée des salariés (absence, démotivation...)



Stress & Tension

Une concentration de facteurs impactant la santé mentale des salariés

Risques internes



Mobilité & Transport

Une saturation de l'ensemble des modes de transport



Supply Chain & Logistique

Des opérations limitées par une demande majeure et simultanée



Financier

Un surcoût prohibitif pour compenser les dysfonctionnements

Risques externes



Sécurité & Cybersécurité

3,6 milliards de cyberattaques anticipées soit x 10 vs Tokyo



Environnement & Responsabilité

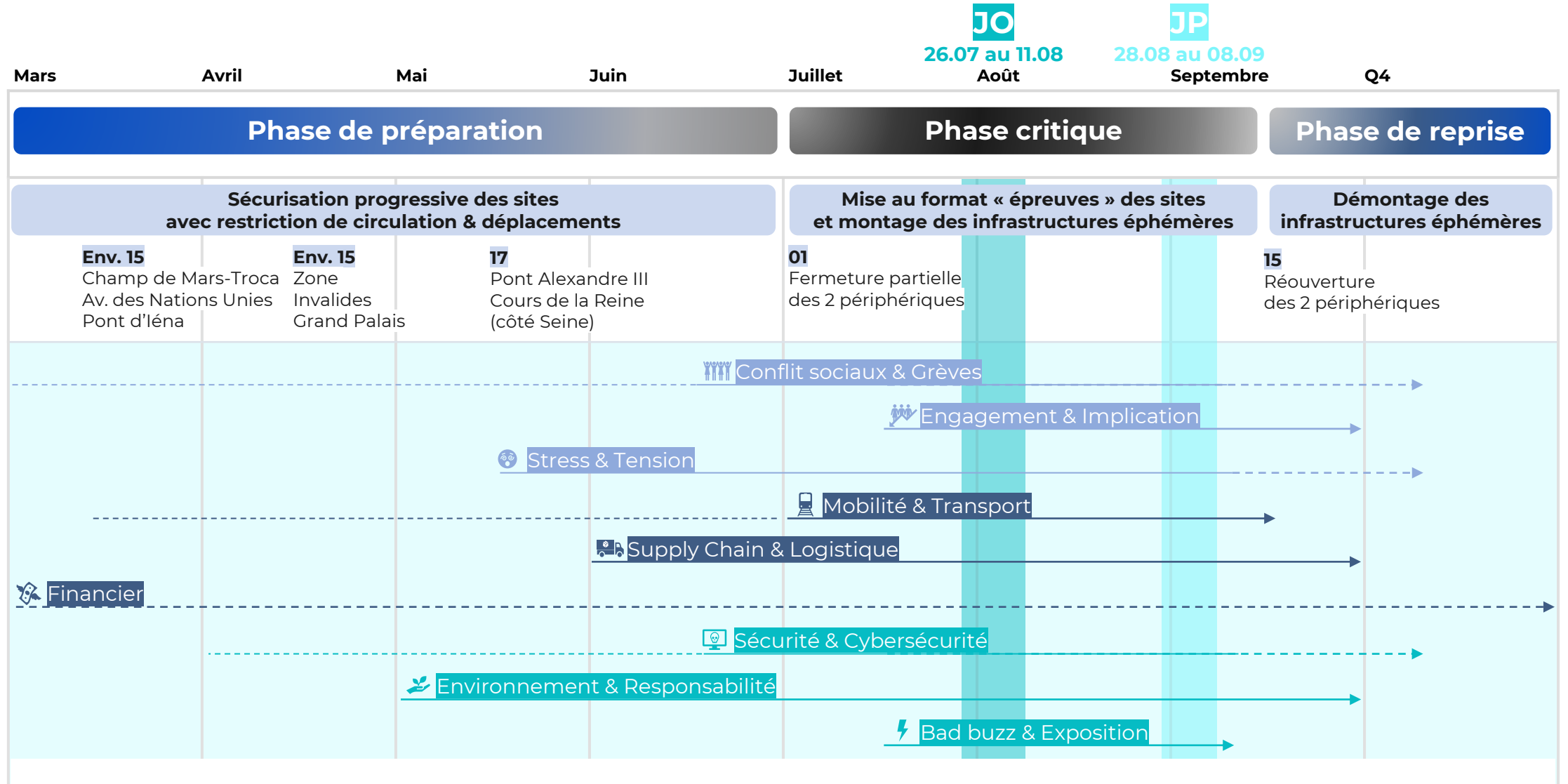
Une empreinte environnementale significative



Bad buzz & Exposition

Un contexte favorable à l'emballage médiatique & aux répercussions mondiales

...qui se superposent dans le temps





Caroline
ANDRE-HESSE

Avocat Associé Partner
Spécialiste en Droit social

AYACHE
ayache

Les leviers d'actions à la main des Directions



Gestion du personnel

Mobilisation des salariés
en fonction des besoins de l'activité

Ajustement de l'organisation du travail
(absences, horaires atypiques...)

Gestion des recrutements
face à la pénurie de main d'œuvre

Trajets & Déplacements

Recensement des modes de transports &
contraintes des salariés

Assouplissement du
dispositif de télétravail & des horaires de travail
(en décalage avec les pics de fréquentation)

Optimisation des déplacements incontournables
(partenariat taxi moto...)

RPS & Stress

Information & sensibilisation des salariés :
densité de population, cultures étrangères
& situations de crise (attentats, cyberattaques...)

Mise en place d'un dispositif d'écoute
& de prise en charge spécifique
pour les cas extrêmes

Production

- Définition d'un plan de continuité de l'activité
- Ajustement de l'appareil productif & des processus clés
- Régulation de la survenance d'incidents opérationnels

Commercial & Marketing

- Adaptation de la stratégie de marché
- Renforcement de la veille concurrentielle
- Accompagnement des forces commerciales

Logistique & Supply Chain

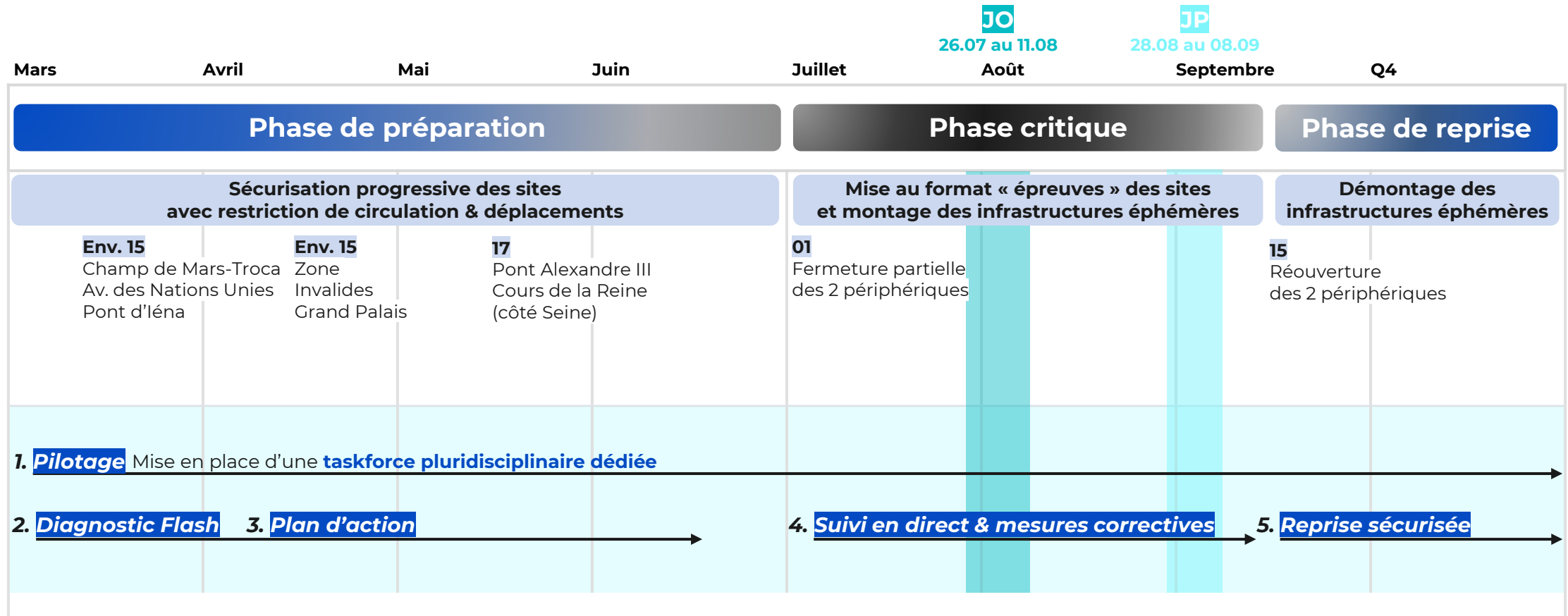
- Planification des opérations intégrant les contraintes atypiques
- Coordination de l'ensemble des prestataires de la chaîne
- Maintien d'une information continue auprès des autorités

Sécurité & Sureté

- Accroissement des contrôles & audits
- Déploiement de mesures de protection
- Elaboration d'un plan de gestion de crise

A anticiper via un plan de sécurisation spécifique

3





Caroline
ANDRE-HESSE

Avocat Associé Partner
Spécialiste en Droit social

AYACHE
ayache

**Faire de ces
JOP historiques
un évènement
marquant en interne**



Se saisir de l'évènement pour fédérer le collectif et développer sa marque employeur

4



Engagement

Mobilisation autour de valeurs communes

Volontariat
Mécénat
Challenge Crowdfunding

Partage

Organisation de moments collectifs

Retransmissions en interne
Fan zone à proximité de l'entreprise

Distribution de maillots & maquillage bleu-blanc-rouge

Diversité

Sensibilisation aux enjeux de diversité et d'inclusion des minorités dans l'entreprise

Handicapés
Seniors
Femmes
Jeunes des quartiers
...

QVCT

Appréhension des sujets de QVCT à travers la culture du sport

Bien-être au travail
Santé physique & mentale
Equilibre vie perso/pro
Gestion du stress
...

Et après : quels enjeux ?

4



1

Garantir une reprise sécurisée de l'activité

Levée des dispositifs
& aménagements temporaires

Accompagnement des équipes
& activités les plus éprouvées

2

Capitaliser sur l'évènement

Célébration des succès et de la résilience de l'organisation
(commercial, process, RH ...)

Consultation des salariés sur leur perception
quant à la gestion de cette période atypique

Réalisation d'un REX pour identifier :
« Ce qui a bien marché » / « Ce qui est à améliorer » / « Ce qui est à garder » ...





Caroline
ANDRE-HESSE

Avocat Associé Partner
Spécialiste en Droit social

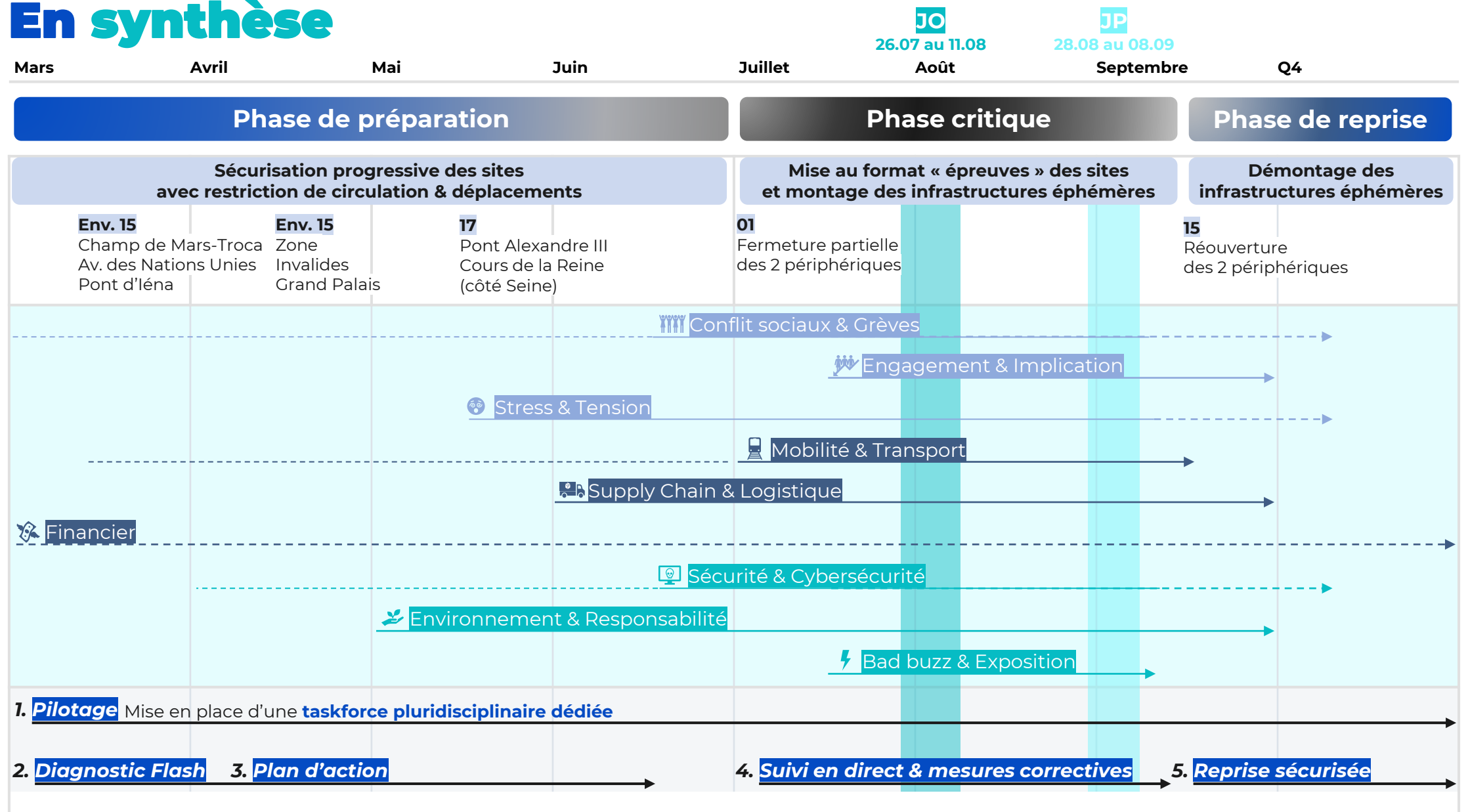
AYACHE
ayache

Session Q/A

Avez-vous des questions ?



En synthèse



**A l'issue de ce webinar,
votre entreprise est-elle
sécurisée pour passer les
JOP ?**



**Merci pour
votre attention !**



Sources

Slide	Chiffre	Source	Lien
3	5 à 10 milliards de retombées économiques	Les Echos	https://www.lesechos.fr/2016/06/jo-de-paris-2024-de-5-a-11-milliards-deuros-de-retombees-economiques-207004
3	4,4 milliards d'€ budget du COJOP	COJOP Paris 2024	Le financement des Jeux - Paris 2024
8	15 millions de touristes	Académie de Paris	https://www.ac-paris.fr/les-jop-2024-en-chiffres-129658
8	185 km de voies routières réservées aux véhicules accrédités	Gouvernement	https://www.gouvernement.fr/publication-du-decret-relatif-au-lineaire-des-voies-reservees-a-certains-vehicules-pour-les-jeux
8	3,6 milliards de cyberattaques envisagées	Le Point	https://www.lepoint.fr/societe/jo-de-paris-2024-les-organismes-redoutent-des-milliards-de-cyberattaques-12-07-2023-2528212_23.php
8	181 000 emplois créés	COJOP PARIS 2024	https://www.paris2024.org/fr/des-opportunités-pour-l'emploi/#:~:text=L [Accédé le 9 Jan. 2024].
8	4 milliards de téléspectateurs	Préfecture IDF	Les Jeux en chiffres La préfecture et les services de l'État en région Île-de-France (prefectures-regions.gouv.fr)
8	300 000 personnes à la cérémonie d'ouverture	L'Observateur	JO 2024 à Paris : la jauge de spectateurs pour la cérémonie d'ouverture revue à la baisse, 300 000 personnes contre 600 000 (nouvelobs.com)
9	62% sont inquiets quant à la mobilité des salariés	Info CCI Paris reprise par Le Figaro	https://www.lefigaro.fr/societes/jo-2024-commerçants-et-artistes-incités-a-rester-positifs-par-la-mairie-de-paris-20231220
9	44% redoutent un impact sur la fréquentation clientèle	Info CCI Paris reprise par Le Figaro	https://www.lefigaro.fr/societes/jo-2024-commerçants-et-artistes-incités-a-rester-positifs-par-la-mairie-de-paris-20231220
9	79% craignent des difficultés d'approvisionnement	Info CCI Paris reprise par Le Figaro	https://www.lefigaro.fr/societes/jo-2024-commerçants-et-artistes-incités-a-rester-positifs-par-la-mairie-de-paris-20231220
9	28% des chefs d'entreprise envisagent un impact sur leur activité	Info Banque de France reprise par BFM TV	https://www.bfmtv.com/economie/jo-2024-l-impact-de-l-evenement-sur-l-activite-economique-est-il-surestime_AV-202310210282.html#:~:text=D