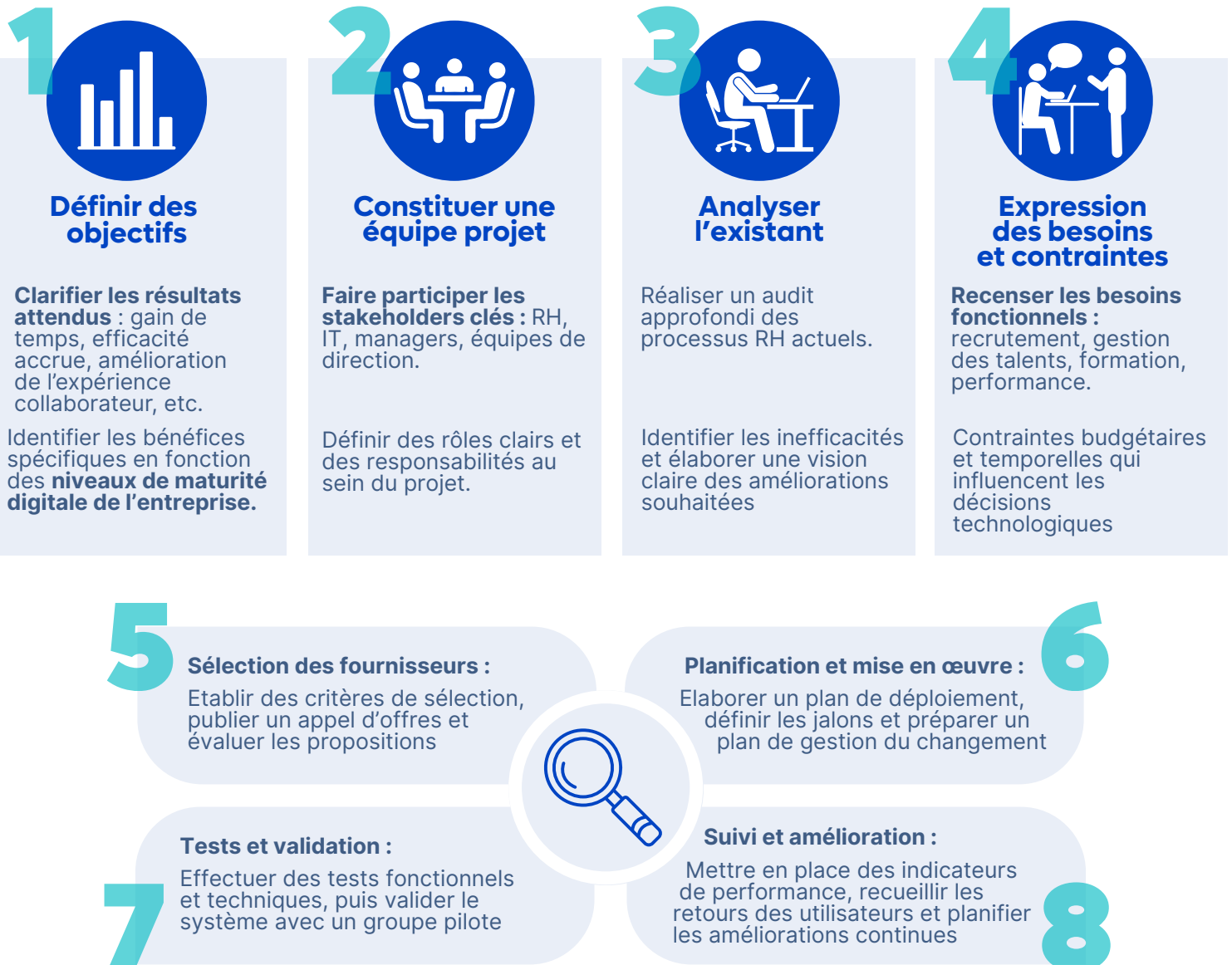


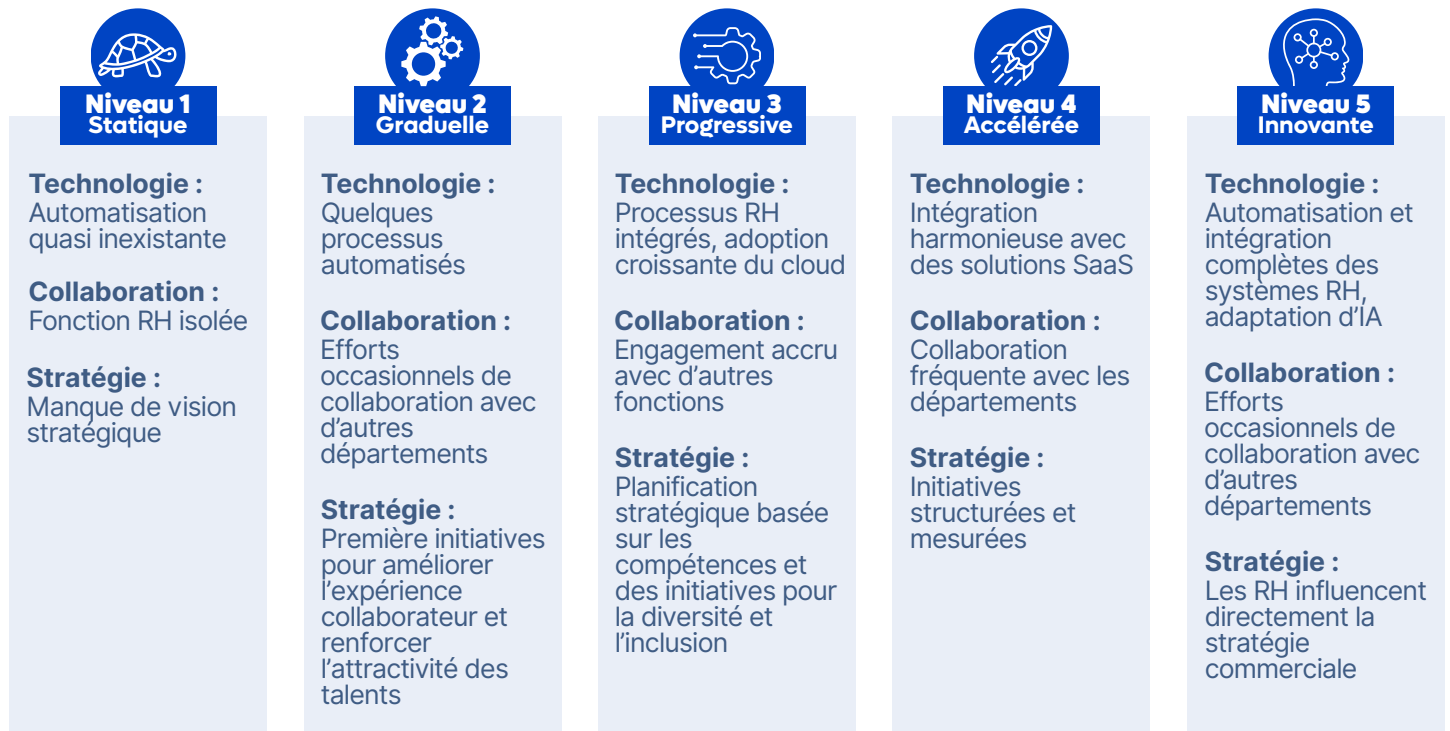
# Comment bâtir un cahier des charges SIRH structuré ?

L'élaboration d'un **cahier des charges clair, structuré et précis** constitue une étape essentielle dans la réussite d'un projet SIRH. Comment s'assurer que ce document reflète à la fois les exigences techniques, les priorités stratégiques et les attentes des utilisateurs finaux ? Éléments de réponse, nourris par les conseils de Cegid, issus de leur guide sur le sujet.

## Les étapes pour construire un cahier des charges structuré



## Zoom sur les niveaux de maturité RH !



Source : « InfoBrief IDC, sponsorisé par Cegid – « Indice de maturité des RH 2025 : Transformer et réinventer les RH » / IDC #EUR252750124 – Janvier 2025

## Les 3 critères clés pour choisir son éditeur de SIRH

### 1 Intégration avec d'autres systèmes (paie, ERP, etc.)

- » Compatibilité API pour communiquer avec vos outils existants

### 2 Sécurité et conformité RGPD

- » Authentification basée sur les rôles, cryptage de bout en bout
- » Garanties légales pour la protection des données collaborateurs

### 3 Expérience utilisateur et performance

- » Interfaces intuitives qui favorisent l'adoption par les employés
- » Exigences techniques pour supporter des centaines d'utilisateurs simultanés et assurer une accessibilité multi-appareils



## Comment tirer le meilleur parti de votre SIRH dans les 12 mois après son implémentation ?

### Pendant les 6 premiers mois :

- » Assurez-vous que tous les utilisateurs sont formés et familiarisés avec le SIRH
- » Collectez leurs retours pour identifier d'éventuels ajustements



### Dernière ligne droite sur les trois derniers mois

- » Analysez les performances, mesurez les résultats obtenus
- » Planifiez des évolutions pour répondre aux nouveaux besoins de l'organisation



### Du 6ème au 9ème mois

- » Optimisez les processus en utilisant les données collectées
- » Intégrez les outils complémentaires pour maximiser l'efficacité

